



**Rede
Rural
Nacional**



Folha Informativa da Rede Rural Nacional

nº 12
abr 2012

Nota de Abertura

Caros membros,

Nesta edição, destacamos o LEADER Event 2012, um importante encontro de GAL europeus em que Portugal participou.

Maria Custódia Correia
Coordenadora Nacional da Rede Rural Nacional

Destaque

LEADER Event 2012: Local Development Strategies and Cooperation: Key approaches to Local Development

Nos dias 27 e 28 de abril de 2012, em Bruxelas, realizou-se o Evento LEADER 2012, um encontro organizado pela Rede Europeia de Desenvolvimento Rural e pela DG-AGRI, no qual participaram cerca de 250 GAL pertencentes aos 27 Estados Membros da UE, bem como representantes das Redes Rurais Nacionais, das Autoridades de Gestão, da Comissão Europeia e de organizações do mundo rural. Cada estado membro teve a possibilidade de promover os seus produtos locais. A delegação portuguesa foi composta por representantes da Rede Rural Nacional, da Federação Minha Terra e de 9 GAL (ADERSOUSA, ADICES, ADREPES, ESDIME, ROTA do GUADIANA, ADIRN, ADER-AL, APRODER e LEADEROESTE).

Os trabalhos centraram-se no desenvolvimento e implementação de Estratégias de Desenvolvimento Local de qualidade, através da utilização de metodologias participativas. Paralelamente, decorreram sessões de encontro de parceiros para a cooperação transnacional.

Destacamos a apresentação [ver] realizada pela Eng. Ana Pires da Silva (Estrutura Técnica de Animação da RRN) sobre as conclusões da 1.ª fase dos trabalhos do Focus Group 4 (FG4) do SubComité LEADER – “Melhores Estratégias de Desenvolvimento Local”. Este FG4 é coordenado pela European LEADER Association for Rural Development (ELARD), em colaboração com as Redes Rurais Nacionais Portuguesa e Finlandesa. Portugal participa no FG4 através da Eng. Ana Pires da Silva que assegura a coordenação portuguesa em representação da RRN, e ainda através do Dr. José Veiga e do Eng.º Luís Chaves, representantes, respetivamente, da DRAP Alentejo e da Federação Minha Terra, como membros deste FG. [Ver [Revista do Evento LEADER 2012](#), ver [Filme](#), ver [Discurso do Comissário Dacian Cioloș](#), e ver [Documentação](#)]



Aconteceu



Programação Estratégica e A&A para os PDR 2014-2020

A Rede Europeia de Desenvolvimento Rural (REDR) e a Rede Europeia de Avaliação para o Desenvolvimento Rural (READR) organizaram em Bruxelas, entre 14 e 15 de março de 2012, um workshop conjunto entre o Comité de Coordenação e o Comité de Peritos Responsáveis pela Avaliação sobre «[Programação Estratégica e Acompanhamento e Avaliação para os PDR 2014-2020](#)». Os documentos antecedentes e as apresentações encontram-se disponíveis [aqui](#), aguardando-se apenas a publicação dos resultados.



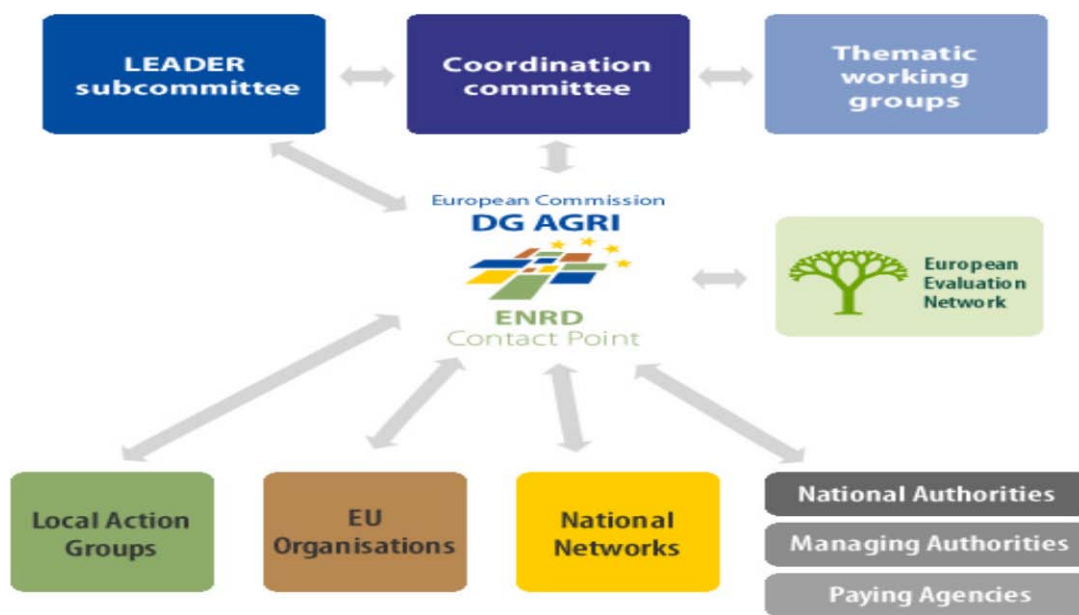
Sobre a estrutura organizativa da Rede Europeia de Desenvolvimento Rural

Comité de Coordenação: faz parte da estrutura organizativa da REDR; assiste a Comissão Europeia na preparação e execução das atividades da REDR [ver [mais](#)].

Comité de Peritos Responsáveis pela Avaliação: faz parte da estrutura organizativa da REDR; foi criado para efetuar o seguimento dos trabalhos da Rede de Peritos de Avaliação, no que respeita à troca de conhecimento e à identificação de boas práticas na avaliação de políticas de desenvolvimento rural [ver [mais](#)].

Rede de Peritos de Avaliação (ou Evaluation Expert Network): é uma designação abreviada da Rede Europeia de Avaliação para o Desenvolvimento Rural (READR), que funciona junto da REDR e tem por missão facilitar a troca de conhecimento e para apoiar a avaliação da política de desenvolvimento rural da União [ver [mais](#)].

Enquadramento legal: Os Comités integram a [Estrutura organizativa da REDR](#), instituída na [Decisão 2008/168/CE, de 20-02-2008](#). A READR foi criada pela Comissão para assegurar as funções previstas na alínea e) do artigo 67º do R.1698/2005.



Fonte: [REDR](#).



Conferência sobre agricultura local e circuitos curtos

Numa iniciativa conjunta dos Comissários Europeus para a Agricultura e Desenvolvimento Rural e para a Saúde e Defesa do Consumidor, foi promovida uma conferência em Bruxelas, no dia 20 de abril de 2012, dedicada ao tema «Agricultura local e cadeias curtas de abastecimento alimentar». Ver mais [aqui](#).

Publicações e Documentos



Publicação da Rede Rural da Aquitânia sobre circuitos curtos: «[Agriculture de proximité, Circuits Courts: les territoires aquitains s'impliquent](#)»



Documentário LEADER na Holanda

A província de [Flevoland](#), na Holanda, apresenta o documentário 'LEADER: From Dream to Reality' [\[ver\]](#) que acompanha três projetos LEADER desde a fase de candidatura até à sua concretização (em língua inglesa).

Participação dos Membros



Partilhe com os membros da RRN informação e atividades de interesse para os agentes dos territórios rurais. Envie o seu contributo, envie a sua newsletter: [CONTACTAR A RRN](#).

Outras Notícias

 [ver aqui](#)

Edição: RRN, 2012.

Maria Custódia Correia – Coordenadora Nacional da Rede Rural Nacional

Avenida Afonso Costa, 3 - 7º – 1949-002 LISBOA

Telef.: +351 218442391

rederuralnacional@dgadr.pt – rederuralnacional.secretariado@dgadr.pt – <http://www.rederural.pt>



PRRN - Programa para a **Rede Rural** Nacional



Ministério da Agricultura,
Mar, Ambiente e
Ordenamento do Território

DGADR
Direção-Geral
de Agricultura e
Desenvolvimento Rural



União Europeia
Fundo Europeu Agrícola
de Desenvolvimento Rural
A Europa investe nas zonas rurais