



**Rede
Rural
Nacional**

em Rede

Folha Informativa da Rede Rural Nacional

nº **21**
jan 2013

Nota de Abertura



Caros membros,

Encerrado o ano de 2012, em que se assinalaram os 20 anos de abordagem LEADER, resolvemos editar uma folha informativa em que compilámos tudo o que fomos noticiando ao longo de 2012 sobre a abordagem LEADER e os seus atores. Pensámos que este exercício retrospectivo poderia contribuir para evidenciar de algum modo as dinâmicas presentes nos territórios e para recordar que muito mais aconteceu. Pelo menos, serviu para sistematizar a informação que divulgámos sobre este tema e facilitar o acesso aos conteúdos associados.

A resposta às perguntas «Onde estávamos há 20 anos? Onde chegámos? Como o fizemos? Valeu a pena? O que seremos nos próximos anos?» é uma reflexão que cabe a todos fazer e que está presente em muitas das iniciativas que abaixo (re)noticiamos.

Maria Custódia Correia
Coordenadora Nacional da Rede Rural Nacional

LEADER: Foi notícia em 2012



LEADER Event 2012: Local Development Strategies and Cooperation: Key approaches to Local Development

- Nos dias 27 e 28 de abril de 2012, em Bruxelas, realizou-se o Evento LEADER 2012, um encontro organizado pela Rede Europeia de Desenvolvimento Rural e pela DG-AGRI, no qual participaram cerca de 250 GAL pertencentes aos 27 Estados Membros da UE, bem como representantes das Redes Rurais Nacionais, das Autoridades de Gestão, da Comissão Europeia e de organizações do mundo rural. Cada estado membro teve a possibilidade de promover os seus produtos locais. A delegação portuguesa foi composta por representantes da Rede Rural Nacional, da Federação Minha Terra e de 9 GAL (ADERSOUSA, ADICES, ADREPES, ESDIME, ROTA do GUADIANA, ADIRN, ADER-AL, APRODER e LEADEROESTE). Os trabalhos centraram-se no desenvolvimento e implementação de Estratégias de Desenvolvimento Local de qualidade, através da utilização de metodologias participativas. Paralelamente, decorreram sessões de encontro de parceiros para a cooperação transnacional.

Destacamos a apresentação [\[ver\]](#) realizada pela Eng.^a Ana Pires da Silva (Estrutura Técnica de Animação da RRN) sobre as conclusões da 1.^a fase dos trabalhos do Focus Group 4 (FG4) do Subcomité LEADER – “Melhores Estratégias de Desenvolvimento Local”. Este FG4 é coordenado pela European LEADER Association for Rural Development (ELARD), em colaboração com as Redes Rurais Nacionais Portuguesa e Finlandesa. Portugal participa no FG4 através da Eng.^a Ana Pires da Silva que assegura



a coordenação portuguesa em representação da RRN, e ainda através do Dr. José Veiga e do Eng.º Luís Chaves, representantes, respetivamente, da DRAP Alentejo e da Federação MINHA TERRA, como membros deste FG. [Ver [Revista do Evento LEADER 2012](#), ver [Filme](#), ver [Discurso do Comissário Dacian Ciolos](#), e ver [Documentação](#)]

Folha Informativa «emRede», n.º 12 (abr 2012).



Concurso de Fotografias da Rede Europeia de Desenvolvimento Rural - Imagens da Europa Rural

– Este concurso que a Rede Europeia de Desenvolvimento Rural (REDR) promove é uma oportunidade para os cidadãos das zonas rurais partilharem fotografias que captem a essência da vida nas suas comunidades. Os temas a concurso são: População Rural, Ambiente Rural, Emprego Rural, Diversidade Rural, Juventude Rural e Espírito LEADER. Podem participar fotógrafos profissionais ou amadores residentes nos EM, desde que enviem as fotos através dos GAL respetivos. O envio destas fotos pelos GAL deverá ser efetuado até ao dia 18 de maio de 2012. Diversos GAL encontram-se a divulgar e a promover concursos para este efeito. Mais informação pode ser consultada no sítio [Imagens da Europa Rural](#), onde se encontra já disponível uma galeria de fotografias.

Folha Informativa «emRede», n.º 11 (mar 2012).



Focus Group 4 (FG4) do Subcomité LEADER – “Melhores Estratégias de Desenvolvimento Local” – Conclusões

No dia 31 de Maio de 2012, em Bruxelas, realizou-se a 8.ª Reunião do Subcomité LEADER, onde se apresentaram e discutiram as conclusões preliminares do Focus Group 4 “Melhores Estratégias de Desenvolvimento Local” [ver [apresentações](#) da reunião]. O material produzido pelo Focus Group 4, pode ser consultado no respetivo sítio Internet, através do portal LEADER [ver [aqui](#)]. A RRN participou nos trabalhos na sua qualidade de coordenadora do FG4.

Na reunião, o Subcomité analisou também o ponto da situação da cooperação transnacional e as linhas que irão nortear a sua atuação até ao final do quadro de programação.

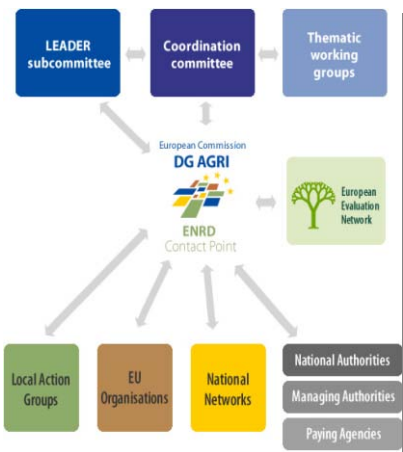
Sobre a estrutura organizativa da Rede Europeia de Desenvolvimento Rural

Subcomité LEADER: Faz parte da estrutura organizativa da REDR, tendo sido instituído no âmbito do Comité de Coordenação. O Subcomité LEADER contribui para os trabalhos do Comité de Coordenação; aconselha a Comissão Europeia sobre o programa anual de trabalho relativo ao eixo Leader da REDR; contribui para a escolha e a coordenação dos trabalhos temáticos neste domínio; e apoia a Comissão no acompanhamento e execução dos projetos de cooperação transnacional. É composto por 67 membros. Os seus trabalhos temáticos são desenvolvidos no âmbito de “Focus Groups”.

Enquadramento legal: Os Comités integram a [Estrutura organizativa da REDR](#), instituída na [Decisão 2008/168/CE, de 20-02-2008](#). A REDR foi criada pela Comissão para assegurar as funções previstas na alínea e) do artigo 67º do R.1698/2005.

Fonte: [REDR](#).

Folha Informativa «emRede», n.º 13-14 (mai-jun 2012).



Concluída 1.ª fase dos trabalhos do FG 4 do Subcomité LEADER

O Focus Group 4 (FG4) do Subcomité LEADER da REDR “Melhores Estratégias de Desenvolvimento Local (EDL)” concluiu a primeira fase dos trabalhos “Preparação e Implementação das Estratégias”, que incluiu uma recolha de informação sob a forma de questionário sobre a elaboração e implementação das EDL, junto dos GAL e Autoridades de Gestão dos Estados-membros. Foi igualmente recolhida informação na 1.ª Reunião presencial deste FG4 realizada em Lisboa, em outubro 2011, assim como no Encontro do Subcomité LEADER realizado em Bruxelas, em novembro de 2011. Em dezembro de 2011 foi produzido um relatório final que assinala a conclusão desta fase dos trabalhos.

A 2.ª Fase incide na “Monitorização e Avaliação de Estratégias”. O Focus Group 4 concluirá os trabalhos em junho de 2012, altura em que será produzido um relatório final único com os resultados de ambas fases.

Focus Group 4 do Subcomité LEADER da REDR – Melhores Estratégias de Desenvolvimento Local

O FG4 é coordenado pela European LEADER Association for Rural Development (ELARD), em colaboração com as Redes Rurais Nacionais Portuguesa e Finlandesa. Além de ser coordenador, Portugal tem ainda dois representantes neste Focus Group (Dr. José Veiga da DRAP Alentejo e Eng.º Luís Chaves da Federação MINHA TERRA). [\[ver\]](#)

Folha Informativa «emRede», n.º 9 (Jan 2012).



Jornadas Técnicas “Inovação no Regadio” – Realizadas em Vila Nova de Santo André, nos dias 27 e 28 de março de 2012, estas jornadas foram promovidas pela parceria FENAREG, ADL, CHARNECA e LEADERSOR, com o apoio do PRRN (Programa para a Rede Rural Nacional).



Neste evento, foram apresentados casos de sucesso de explorações agrícolas do aproveitamento hidroagrícola do Mira, demonstrando que é possível existir uma agricultura sustentável e competitiva. Salientou-se que mais importante do que o problema da organização e colocação da produção no mercado, é o papel da inovação, no sentido da procura de novos processos, produtos ou culturas.

A documentação técnica das jornadas pode ser consultada no sítio da FENAREG [aqui](#).

Folha Informativa «emRede», n.º 11 (mar 2012).



Jornadas «Agricultura, dinâmicas territoriais e desenvolvimento»

O Município de Palmela, as Universidades Lusófona e Nova de Lisboa, os Institutos Politécnicos de Setúbal e de Castelo Branco e a ADREPES organizaram as Jornadas «Agricultura, dinâmicas territoriais e desenvolvimento», que decorreram entre os dias 3 a 5 de Maio, em Palmela. O objetivo central desta iniciativa foi “elencar os processos em curso e identificar os novos futuros que se desenham para os territórios rurais e periurbanos”. Esta iniciativa foi apoiada pelo Programa da RRN. Saber [mais](#).

Folha Informativa «emRede», n.º 13-14 (mai-jun 2012).



Projecto «IC CER - Indústrias Culturais e Criativas em Espaço Rural» - 2ª Conferência



No dia 18 de Maio de 2012, uma parceria de nove GAL organizou a 2.ª Conferência do Projeto ICCER - Indústrias Culturais e Criativas em Espaço Rural, em Arouca. A parceria é constituída por nove associações de desenvolvimento local da Região Norte de Portugal, a ADRIMINHO, ADRIL, ATAHCA, SOL DO AVE, ADERSOUSA, DOLMEN, ADRIMAG, ADRITEM e PROBASTO.

O projeto ICCER visa conhecer a importância do fenómeno das indústrias culturais e criativas na criação de riqueza e emprego em espaço rural, tendo em vista desenvolver metodologias de intervenção, identificar boas práticas, potenciar o trabalho em rede e adequar estratégias de desenvolvimento e instrumentos de política a este tipo de iniciativas de desenvolvimento rural.

O Projeto ICCER é apoiado pelo Programa da RRN. Saber [mais](#) sobre o projeto.

Folha Informativa «emRede», n.º 13-14 (mai-jun 2012).



Feira Nacional de Agricultura - Seminários

Com o apoio do Programa da RRN, a Confederação dos Agricultores de Portugal (CAP) promoveu três seminários integrados no programa de iniciativas da Feira Nacional de Agricultura, em Santarém. Os temas abordados foram: «[O LEADER e o Quadro Estratégico Comum](#)» (organização da CAP e Federação MINHA TERRA, 06-07-2012), «[II Seminário de Jovens Agricultores da CAP](#)» (07-06-2012) e «[O Futuro da PAC pós 2013](#)» (08-06-2012).

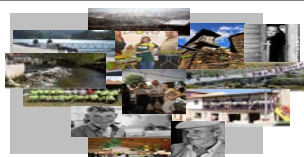
Folha Informativa «emRede», n.º 13-14 (mai-jun 2012).



LeaderFEST 2012 – Quadro Estratégico Comum, Desenvolvimento Promovido pelas Comunidades Locais e LEADER em 2014-2020

Organizado pela Rede Rural Eslovaca e por outros parceiros, o LeaderFEST 2012 realizou-se entre 29 e 31 de Maio, em Levoča, na Eslováquia, sendo um encontro europeu de representantes de Grupos de Ação Local e de outros atores do desenvolvimento rural relacionados com a metodologia LEADER. Os trabalhos incidiram no próximo período de programação 2014-2020 e incluíram cinco workshops: Tópico A: Desenvolvimento Promovido pelas Comunidades Locais como instrumento da política europeia de pré-adesão; Tópico B: Produtos e serviços locais e regionais, perspectivas da economia verde; Tópico C: Turismo Rural; Tópico D: Juventude e população - os elementos ativos das parcerias público-privadas; Tópico E: Sua cidade – Nossa Cidade. Saber [mais](#).

Folha Informativa «emRede», n.º 13-14 (mai-jun 2012).



Concurso de Fotografias da Rede Europeia de Desenvolvimento Rural - Imagens da Europa Rural

– Este concurso foi uma oportunidade para mostrar a essência da vida das comunidades rurais. Os temas a concurso foram: População Rural, Ambiente Rural, Emprego Rural, Diversidade Rural, Juventude Rural e Espírito LEADER. As fotografias vencedoras encontram-se disponíveis [aqui](#).

Ver [aqui](#) a galeria de todas as fotografias apresentadas ao concurso.

Folha Informativa «emRede», n.º 15-16 (jul-ago 2012).



Cooperação Transnacional - A RRN acompanhou a REDR na preparação de vídeo sobre projeto Zethoven – Nos dias 20 e 21 de junho, a RRN (UC-ETA) acompanhou a responsável da REDR pela área da comunicação, Jacqui Meskell, na captação de imagens, em Trancoso, relativas ao [projeto Zethoven](#). A REDR pretende divulgar iniciativas no âmbito da Cooperação Transnacional através de pequenos filmes realizados em diversos países. Em Portugal, foi selecionado este projeto que resulta da cooperação entre os Grupos de Ação Local RAIA HISTÓRICA - Trancoso (chefe de fila), PRÓ-RAIA - Guarda, DOURO SUPERIOR - Torre de Moncorvo e PAYS SUD CHARENTE - Chalais (FR). Trata-se de um projeto que induz o desenvolvimento rural através de uma iniciativa de cariz cultural e social (coro infantil).

Folha Informativa «emRede», n.º 15-16 (Jul-ago 2012).



A RRN e a Federação Minha presentes na Feira Internacional do Artesanato – Com apoio do Programa para a RRN, a Rede Rural Nacional e a Federação MINHA TERRA participaram na FIA, que decorreu de 30 de junho a 8 de julho, na FIL, em Lisboa. O espaço MINHA TERRA e Rede Rural Nacional foi dinamizado pelas Associações de Desenvolvimento Local (ADL) e seus parceiros territoriais, nomeadamente produtores locais que aproveitaram a oportunidade para mostrar o que melhor se produz nos territórios rurais, num constante apelo à (re)descoberta dos genuínos sabores e saberes do mundo rural português. Saber [mais](#).

Folha Informativa «emRede», n.º 15-16 (Jul-ago 2012).



Política Regional da UE: OPEN DAYS 2012 – Nos dias 10 e 11 de julho, em Santiago de Compostela e em Guimarães, decorreu um [evento local](#) «OPEN DAYS», promovido pela parceria GNP-EGTC (Galícia-Norte de Portugal - European Grouping for Territorial Cooperation), sob o tema «Cooperação transfronteiriça como uma oportunidade de desenvolvimento em tempo de crise». O «OPEN DAYS - Semana Europeia das Regiões e das Cidades» é um encontro anual no âmbito da política regional da UE, que inclui a realização prévia de eventos locais temáticos.

A 10.ª edição do «[OPEN DAYS](#)» terá lugar nos próximos dias 8-11 de outubro, em Bruxelas, destacando-se, no dia 9, o workshop “A evolução da Abordagem LEADER ao longo do tempo – 20 anos de Desenvolvimento Local Comunitário em prática”, organizado pela ELARD – European LEADER Association for Rural Development.

Folha Informativa «emRede», n.º 15-16 (Jul-ago 2012).



Futuro da PAC – Parceria da RRN promove seminário «Dinâmicas e Políticas para o Desenvolvimento Rural – 2014-2020» – O seminário realizou-se no dia 25 de julho de 2012, no Instituto Geográfico de Ordenamento do Território (IGOT) da Faculdade de Letras da Universidade de Lisboa, promovido com o apoio do Programa para a RRN (área de intervenção 3) por uma parceria constituída pela Animar – Associação Portuguesa para o Desenvolvimento Local, pelo Instituto Superior de Agronomia, o Instituto Nacional de Investigação Agrária e de Veterinária e pela Rota do Guadiana. Esta iniciativa constituiu o 1.º encontro no âmbito do projeto «Dinâmicas e Políticas para o Desenvolvimento Rural».

Informação disponibilizada no sítio da ANIMAR: ver [aqui](#). Ver ficha do projeto.

Folha Informativa «emRede», n.º 15-16 (Jul-ago 2012).



Futuro da PAC: Consulte [\[aqui\]](#) nota elaborada pela Unidade Central da Estrutura Técnica de Animação da RRRN, sobre o Seminário «Dinâmicas e Políticas para o Desenvolvimento Rural – 2014-2020», realizado no dia 25 de julho de 2012, no Instituto Geográfico de Ordenamento do Território (IGOT), em Lisboa. Esta iniciativa constituiu o 1.º encontro no âmbito do projeto «Dinâmicas e Políticas para o Desenvolvimento Rural», apoiado pelo Programa para a RRRN.

Folha Informativa «emRede», n.º 17 (set 2012).



Seminário sobre inovação em Abrantes – «Inovação aberta como ferramenta de competitividade para pequenas e médias empresas». Seminário, apoiado pelo PRRN, dedicado ao sector agroalimentar, a realizar a 20/09/2012, no edifício INOV.POINT, no Tecnopolo do Vale do Tejo, em Abrantes. Saber [mais](#).

Folha Informativa «emRede», n.º 15-16 (Jul-ago 2012).



Inovação do setor agroalimentar: Encontram-se disponíveis as apresentações do workshop “Inovação Aberta – ferramenta de competitividade para pequenas e médias empresas do setor agroalimentar”, realizado no dia 20-09-2012, em Abrantes, numa iniciativa conjunta da TAGUS e do Centro de Transferência de Tecnologia Alimentar INOV.LINEA, no âmbito do Programa para a RRRN. O workshop teve por objetivo refletir sobre as novas tendências de consumo de produtos agroalimentares, sensibilizar e estimular os produtores nacionais para a importância da criatividade e da experimentação e aproximar estes agentes dos centros de saber.



Mais informação e consulta das comunicações [aqui](#).

Folha Informativa «emRede», n.º 17 (set 2012).



Encontro «Marseille LEADER Gathering» – Nos dias 25-26/09/2012, realizar-se-á este evento, numa cooperação da ELARD com a LEADER França e com o apoio da Região Provence-Alpes-Côte d'Azur. Saber [mais](#).

Folha Informativa «emRede», n.º 15-16 (Jul-ago 2012).



Encontro LEADER em Marselha: Nos dias 25 e 26 de setembro de 2012, a ELARD em cooperação com o LEADER França e com o apoio da Região Provence Alpes Côte d'Azur, organizou o encontro «Marseille LEADER Gathering». Ver resumo e apresentações no sítio da [ELARD](#).

Folha Informativa «emRede», n.º 18 (out 2012).



MONTE promove construção EDL 2014-2020 Alentejo Central: O GAL MONTE, ACE pretende mobilizar os agentes do território para uma reflexão participada e sistematizada, de forma a reunir os contributos que irão integrar a Estratégia de Desenvolvimento Local (EDL) 2014-2020 para a região do Alentejo Central. Para o efeito, promoveu um conjunto de workshops em Évora, nos dias 27 e 28-09-2012. Esta iniciativa, promovida no âmbito do PRRN - Programa para a RRRN contemplou 6 workshops temáticos (dia 27) e 6 workshops práticos (dia 28), liderados por peritos nas áreas do Ambiente e Energia, Empreendedorismo, Recursos Locais/Serviços, Turismo Rural e Conservação do Património Rural, Cooperação e Inovação, Segurança Alimentar e Sistemas de Qualidade de Produtos. [Leia +](#).

Folha Informativa «emRede», n.º 17 (set 2012).



Rede Rural Nacional acompanha visita de técnicos estónios a Portugal:

A Rede Rural organizou uma visita técnica da RR da Estónia, a qual teve como objetivo contactar Grupos de Ação Local (GAL) com experiência em empreendedorismo rural. Em colaboração da Federação Minha Terra, foram visitados os GAL MONTE, ESDIME e TERRAS DENTRO. A visita contou ainda com a colaboração da ADRIMAG que apresentou a sua experiência de empreendedorismo rural no projeto CRER. Os trabalhos decorreram entre 2 e 4-10-2012 com apresentações técnicas sobre a experiência dos GAL e visitas a promotores de projetos em Alcáçovas, Arraiolos e Aljustrel.

Folha Informativa «emRede», n.º 18 (out 2012).



Política Regional da UE - OPEN DAYS 2012: Sob o tema «Regiões e cidades da Europa: fazendo a diferença», decorreu em Bruxelas, entre 8 e 11 de outubro, a 10.ª edição do «OPEN DAYS», onde esteve presente uma representante da Unidade Central da Estrutura Técnica de Animação da RRN. Destacam-se os workshops: «A evolução da Abordagem LEADER ao longo do tempo – 20 anos de Desenvolvimento Local Comunitário em prática» [cód. 09A02], organizado pela ELARD – European LEADER Association for Rural Development, e «Trabalho em rede como ferramenta para o sucesso do Desenvolvimento Local Promovido pelas Comunidades» [cód. 10B13], organizado pela Rede Europeia de Desenvolvimento Rural. Ver apresentações [aqui](#).

Folha Informativa «emRede», n.º 18 (out 2012).



LEADER e Desenvolvimento Local promovido pelas Comunidades: A

16-10-2012, em Bruxelas, realizou-se uma conferência internacional onde se discutiu "Uma aposta estratégica para as áreas rurais. Abordagem LEADER para a programação Europeia 2014-2020 ".A conferência foi organizada pela [R.E.D.](#) (Ruralidade – Ambiente – Desenvolvimento) e pela [Rede Estatal de Desenvolvimento Rural](#), com o apoio do Conselho Económico e Social Europeu.

Os intervenientes do Desenvolvimento Rural acolheram a proposta da Comissão para fortalecer a abordagem LEADER nas zonas rurais - mas não só: a ideia de comunidades locais de desenvolvimento local atuarem em polos rurais e urbanos, é a demonstração de que a Europa quer investir em abordagens "bottom-up", método entendido como a melhor maneira de construir e melhorar as estratégias locais para o desenvolvimento. Para mais informações leia [aqui](#).

Folha Informativa «emRede», n.º 18 (out 2012).



Seminário "Inovar e Qualificar a Oferta Enoturística": No dia 9-11-2012, em Palmela, a ADREPES, a Associação da Rota de Vinhos da Península de Setúbal e a Câmara Municipal de Palmela promoveram este seminário, no âmbito de um projeto apoiado pelo Programa para Rede Rural Nacional, que tem por objetivo "conhecer melhor os públicos e mercados do enoturismo, partilhar experiências na organização, inovação e comunicação da oferta e debater o papel das rotas de vinhos na promoção enoturística e no desenvolvimento dos territórios".

Folha Informativa «emRede», n.º 19-20 (nov-dez 2012).



2.º Encontro Nacional de Cooperação LEADER 2007-2013

O evento, que decorrerá em Montbrison, França, a 8 e 9-11-2012, é organizado pela Rede Rural Francesa e assume-se como uma grande oportunidade para compreender as diferentes fases da cooperação, conhecer potenciais parceiros, desenvolver projetos e entender a cooperação no próximo período de programação 2014-2020. Saber [mais](#).

Folha Informativa «emRede», n.º 17 (set 2012).



Feira do Empreendedorismo: No seguimento da iniciativa anterior integrada na Feira de S. João em Évora, o Monte-ACE realizou a Feira do Empreendedorismo inserida na Festa da Vinha e do Vinho de Borba de 10 a 18 de Novembro de 2012. Nesta edição foram apresentados os instrumentos e financiamentos disponíveis para apoiar iniciativas de diferentes áreas e algumas experiências consideradas como boas práticas estabelecidas na região. Foi realizada uma sessão de esclarecimento sobre o Subprograma 3 do PRODER/Abordagem LEADER, em colaboração com a ADMC – Associação de Desenvolvimento Montes Claros, com o objetivo de divulgar o programa e identificar novos projetos que contribuam para o desenvolvimento da região. Esta iniciativa foi direcionada a empresários/as e futuros/as empreendedores/as, e integra-se no Programa para a Rede Rural Nacional. Fonte: Monte-ACE.

Folha Informativa «emRede», n.º 19-20 (nov-dez 2012).



Projeto "Dinâmicas e Políticas para o Desenvolvimento Rural – 2014-2020": Uma parceria da RRN, constituída pela Animar – Associação Portuguesa para o Desenvolvimento Local, pelo Instituto Superior de Agronomia, pelo Instituto Nacional de Investigação Agrária e de Veterinária e pela Rota do Guadiana, promove esta iniciativa, apoiada pelo Programa para a RRN (área de intervenção 3), no âmbito da qual organizou um seminário em Vouzela, no dia 24 de novembro, sob o tema "Que futuro agro rural para Lafões?" [ver [mais](#)], e outro no INIAV, em Oeiras, a 7 de dezembro, sob o tema "Estratégia de Programação de Instrumentos Comunitários 2014-2020 e Desenvolvimento Rural".

Folha Informativa «emRede», n.º 19-20 (nov-dez 2012).



Seminário "LEADER e Desenvolvimento Promovido pelas Comunidades Locais na programação 2014 – 2020": Encontram-se disponíveis no [sítio da Rede Rural Nacional](#) as apresentações realizadas neste seminário que decorreu no dia 29-11-2012, em Lisboa, organizado pela Rede Rural Nacional em parceria com a Federação MINHA TERRA, com o apoio do Programa para a RRN.

Folha Informativa «emRede», n.º 19-20 (nov-dez 2012).



Sessão Técnica «Eficiência Energética em Regadio»: Promovida por uma parceria constituída pela FENAREG – Federação Nacional de Regantes de Portugal, a ADL – Associação de Desenvolvimento do Litoral Alentejano, a Associação para a Promoção Rural da Charneca Ribatejana e a LEADERSOR, esta sessão realizou-se em Beja, no dia 5-12-2012 e teve o apoio do Programa para a Rede Rural Nacional. Nela foi apresentado o Manual de Eficiência e Poupança Energética em Regadio, que o COTR - Centro Operativo e Tecnológico do Regadio desenvolveu.

Folha Informativa «emRede», n.º 19-20 (nov-dez 2012).

SEMINÁRIO
Estratégias Locais de Desenvolvimento e Modelos de Governança..



Seminário "Estratégias Locais de Desenvolvimento e os Modelos de Governança": Esta iniciativa decorreu na Universidade de Évora, a 5-12-2012, inserida num projeto apoiado pelo Programa para a Rede Rural Nacional, denominado "Debate sobre as Estratégias Locais de Desenvolvimento e os Modelos de Governança na Região Alentejo". A organização pertenceu à Monte-ACE e ao Instituto de Ciências Agrárias e Ambientais Mediterrânicas da Universidade de Évora (ICAAM). A Unidade Central da Estrutura Técnica de Animação da RRN participou e efetuou uma apresentação [ver [aqui](#)].

Folha Informativa «emRede», n.º 19-20 (nov-dez 2012).



Programa «Terra Viva»: Entre 9 e 11 de dezembro, realizou-se em Bruxelas o evento "[CAP@50 Communication networking event](#)", altura em que se distinguiu o programa de rádio «Terra Viva» como o segundo melhor projeto de comunicação sobre Política Agrícola Comum (PAC), numa seleção efetuada no âmbito da campanha PAC@50 ANOS. O programa premiado é resultado de uma parceria da Federação MINHA TERRA com a TSF e tem o apoio do Programa para a Rede Rural Nacional. Saber [mais](#).

Folha Informativa «emRede», n.º 19-20 (nov-dez 2012).

LEADER: Publicações e Documentos em 2012



[Magazine n.º 4](#) – Inverno 2011, Revista da ADRIMAG.

Folha Informativa «emRede», n.º 9 (jan 2012).



Documentário LEADER na Holanda

A província de [Flevoland](#), na Holanda, apresenta o documentário 'LEADER: From Dream to Reality' [[ver](#)] que acompanha três projetos LEADER desde a fase de candidatura até à sua concretização (em língua inglesa).

Folha Informativa «emRede», n.º 12 (abr 2012).



Revista da ADRIMAG – Magazine [n.º 5 primavera 2012](#).

Folha Informativa «emRede», n.º 12-A (abr 2012).



Federação Minha Terra edita «3 Projetos LEADER – 2011-2012»

Com o apoio do Programa da Rede Rural Nacional, a MINHA TERRA – Federação Portuguesa de Associações de Desenvolvimento Local apresenta a edição 2011-2012 da publicação «3 Projetos LEADER», a qual, selecionando três projetos por cada um dos 53 GAL de Portugal, ilustra a diversidade das iniciativas apoiadas por fundos comunitários e desenvolvidas através da abordagem LEADER. Ver «[3 Projetos LEADER – 2011-2012](#)».

Consultar a edição anterior: «[3 Projetos LEADER – 2009-2010](#)».

Folha Informativa «emRede», n.º 13-14 (mai-jun 2012).



"Manual de apoio ao investidor em meio rural - Turismo" – publicado pela LeaderOeste e Câmara Municipal do Cadaval [[pdf](#)].

Folha Informativa «emRede», n.º 19-20 (nov-dez 2012).



Revista da REDR: EU Rural Review

Edição da [Primavera](#) 2012 dedicada ao tema LEADER e Cooperação, onde se refere a participação da RRN nos trabalhos de coordenação do Focus Group 4 «Melhores Estratégias de Desenvolvimento Rural».

Folha Informativa «emRede», n.º 13-14 (mai-Jun 2012).



Abordagem LEADER - Posição da ELARD

A Associação Europeia LEADER para o Desenvolvimento Rural ([ELARD](#)) proferiu, no Evento LEADER 2012, no passado mês de Abril, a «Declaração de Bruxelas: Salvar o futuro da abordagem LEADER». Ver [aqui](#).

Folha Informativa «emRede», n.º 13-14 (mai-Jun 2012).



Desenvolvimento Promovido pelas Comunidades Locais (CLLD) - Brochura

A Direção-Geral para a Política Regional da Comissão Europeia publicou uma pequena brochura sobre o futuro da Política de Coesão em que explica os principais pontos que se relacionam com a metodologia «Desenvolvimento Promovido pelas Comunidades Locais» (CLLD - Community-Led Local Development). Ver [aqui](#).

Folha Informativa «emRede», n.º 13-14 (mai-Jun 2012).



LEADER: Jornal «Pessoas e Lugares»: O jornal Pessoas e Lugares é um projeto editorial e de comunicação da Federação MINHA TERRA dedicado ao LEADER. Os três últimos números foram dedicados, respetivamente, ao Turismo e Desenvolvimento Rural, ao Património e Desenvolvimento Rural e aos Serviços Básicos para a População Rural. Ver [aqui](#).

Folha Informativa «emRede», n.º 18 (out 2012).



LEADER Forward: Novo filme da Rede Europeia de Desenvolvimento Rural sobre a abordagem LEADER no desenvolvimento rural - com participação portuguesa [\[Ver\]](#). Veja outros filmes LEADER com participação portuguesa [aqui](#).

Folha Informativa «emRede», n.º 18 (out 2012).



Participação dos Membros

Partilhe com os membros da RRN informação e atividades de interesse para os agentes dos territórios rurais. Envie o seu contributo, envie a sua newsletter: [CONTACTAR A RRN](#).

Edição: RRN, 2013.

Maria Custódia Correia – Coordenadora Nacional da Rede Rural Nacional

Avenida Afonso Costa, 3 - 7º - 1949-002 LISBOA Telef.: +351 218442391

rederuralnacional@dgadr.pt – rederuralnacional.secretariado@dgadr.pt – <http://www.rederural.pt>